

치매파트너에 대해서 알아보시다!



치매파트너란?

치매에 대한 교육을 받고 이를 바탕으로
지역사회에서 치매환자와 가족을 배려하는
따뜻한 동반자입니다.



이해

+



배려



치매파트너는 무엇을 할까요?

1 치매 관련 정보
정확히 알고 알리기

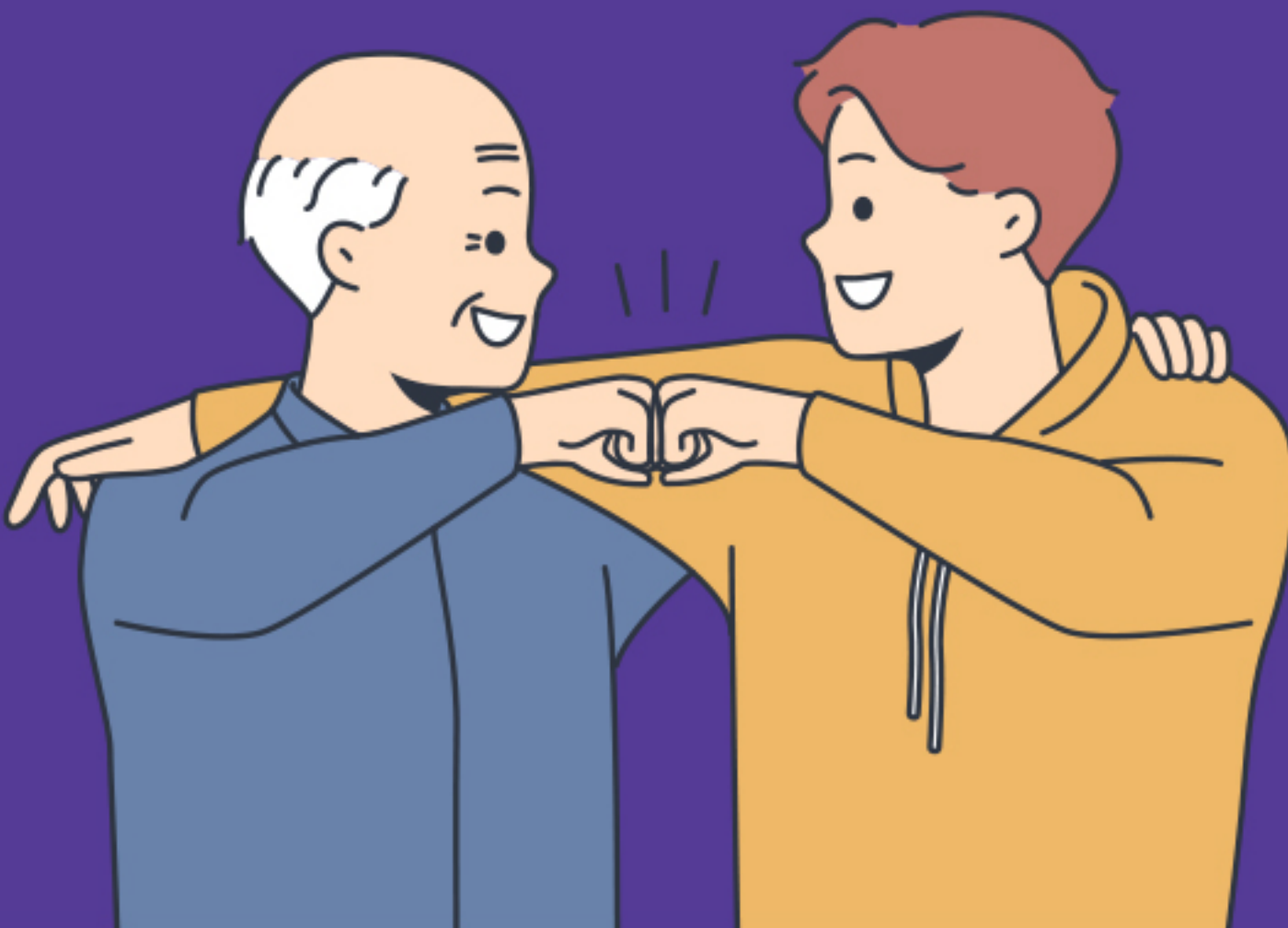
2 치매환자
배려하는 마음 갖기



치매파트너는 무엇을 할까요?

3 치매환자와
가족 응원하기

4 배회 또는 실종 어르신
발견시 경찰서 신고하기



치매파트너는 누가 될 수 있나요?

치매환자와 가족을 돕고 싶은
사람이라면 누구나 가능!

※ 초등학생 이상부터 가능



치매파트너는 어떻게 될 수 있나요?

1 치매파트너 홈페이지에서
교육수강



2 가까운
치매안심센터에서
교육



치매환자와 함께하는 동반자



[교육 바로가기]

치매파트너 단비가 되어주세요!

